

RILIEVO FOTOGRAFICO DURANTE SOPRALLUOGO DEL 23 E 28 MAGGIO 2012 (DOPO LA PRIMA SEQUENZA SISMICA DEL 20 MAGGIO 2012).

Marco Savoia, Lorenzo Bacci – Università di Bologna

Loris Vincenzi Università di Modena e Reggio Emilia



La zona industriale di S. Felice sul Panaro.



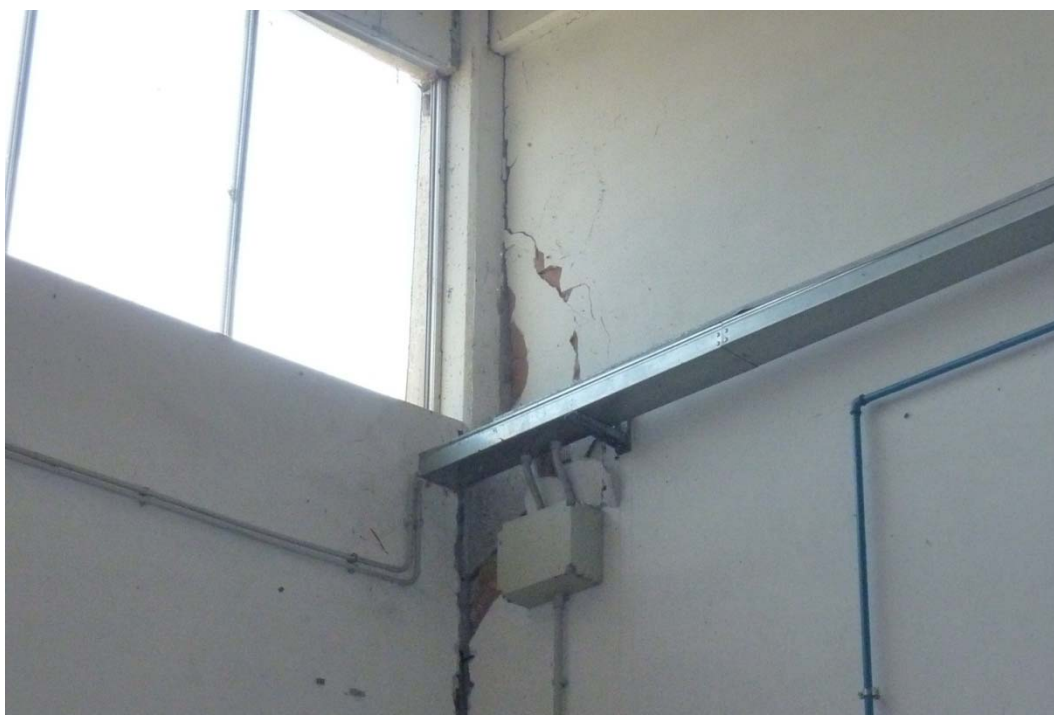
23 Maggio 2012 - La zona industriale di S. Felice sul Panaro.



23 Maggio 2012 - S. Felice sul Panaro – Capannone n. 1.



23 Maggio 2012 - S. Felice sul Panaro – Capannone n. 1.



23 Maggio 2012 - S. Felice sul Panaro – Capannone n. 1.



23 Maggio 2012 - S. Felice sul Panaro – Capannone n. 1.



23 Maggio 2012 - S. Felice sul Panaro – Capannone n. 2 destra.



23 Maggio 2012 - S. Felice sul Panaro – Capannone n. 2 sinistra.



23 Maggio 2012 - S. Felice sul Panaro – Capannone n. 2 sinistra, appoggio della trave crollata.



23 Maggio 2012 - S. Felice sul Panaro – Capannoni n. 3 sinistra - destra.



23 Maggio 2012 - S. Felice sul Panaro – Capannone n. 3 destra, cedimento del pilastro.



23 Maggio 2012 - S. Felice sul Panaro – Capannone n. 3 sinistra - destra.



23 Maggio 2012 - S. Felice sul Panaro – Capannone n. 4.



23 Maggio 2012 - S. Felice sul Panaro – Capannone n. 5 (recente).



23 Maggio 2012 - S. Felice sul Panaro – Capannone n. 5 (recente).



23 Maggio 2012 - S. Felice sul Panaro – Capannone n. 5 (recente).



23 Maggio 2012 - S. Felice sul Panaro – Capannone n. 5 (recente).



23 Maggio 2012 - S. Felice sul Panaro – Capannone n. 6 – distacco di tamponatura a pannelli prefabbricati.



La zona industriale di S. Agostino (FE).



23 Maggio 2012 - S. Agostino – Capannone n. 1 (Ceramiche S. Agostino) – collasso di magazzino automatizzato.



23 Maggio 2012 - S. Agostino – Capannone n. 1 (Ceramiche S. Agostino) – collasso di magazzino automatizzato.



23 Maggio 2012 - S. Agostino – Capannone n. 2 – collasso di tamponatura di facciata.



23 Maggio 2012 - S. Agostino – Capannone n. 2 – collasso di tamponatura di facciata.



23 Maggio 2012 - S. Agostino – Capannone n. 2 – collasso di tamponatura di facciata.



23 Maggio 2012 - S. Agostino – Capannone n. 3 – distacco di tamponatura a pannelli prefabbricati.



23 Maggio 2012 - S. Agostino – Capannone n. 3 – particolare dell'aggancio della tamponatura.



23 Maggio 2012 - S. Agostino – Capannone n. 4.



23 Maggio 2012 - S. Agostino – Capannone n. 4.



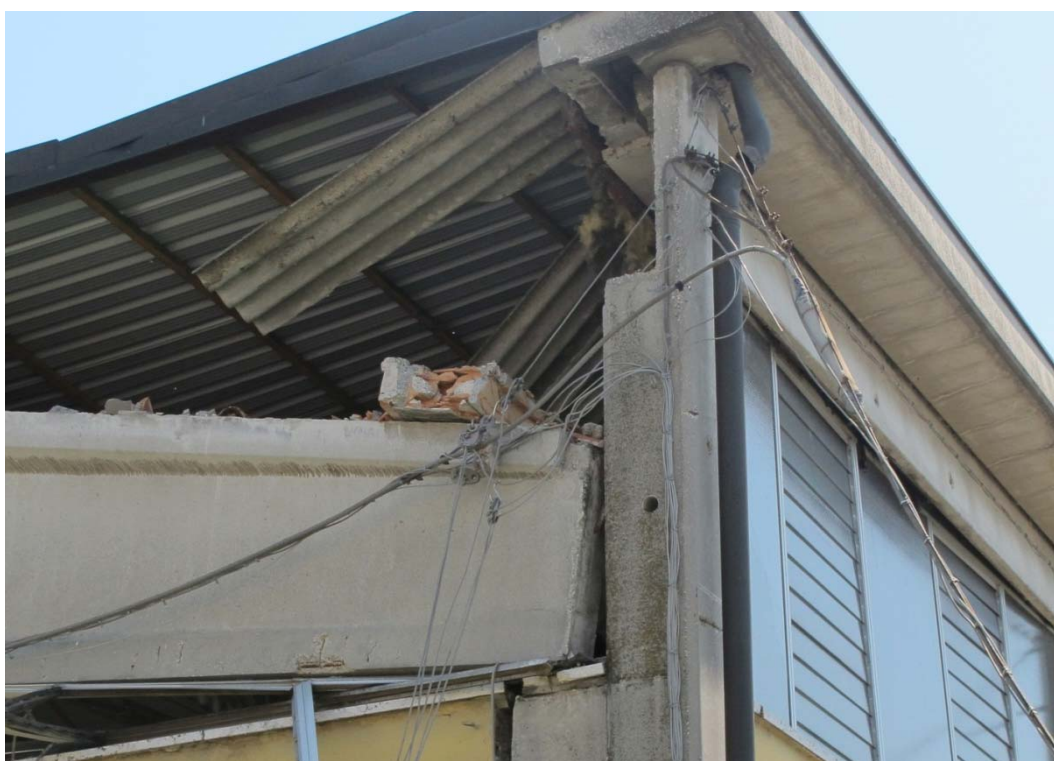
23 Maggio 2012 - S. Agostino – Capannone n. 4 - facciata retrostante.



La zona industriale di S. Giovanni Roncole a Mirandola (MO).



28 Maggio 2012 - S.GR Mirandola – Capannone n. 1 (facciata retrostante).



28 Maggio 2012 - S.GR Mirandola – Capannone n. 1 (facciata retrostante).



28 Maggio 2012 - S.GR Mirandola – Capannone n. 1 (facciata retrostante) – rotazione alla base del pilastro.



28 Maggio 2012 - S.GR Mirandola – Capannone n. 1 (facciata retrostante) – vista dall'interno.



28 Maggio 2012 - S.GR Mirandola – Capannone n. 1 (facciata antistante) – trave con perdita quasi completa dell'appoggio.



28 Maggio 2012 - S.GR Mirandola – Capannone n. 1 (facciata antistante) – trave con perdita quasi completa dell'appoggio.



28 Maggio 2012 - S.GR Mirandola – Capannone n. 2 – Collasso di tutte le campate intermedie.



28 Maggio 2012 - S.GR Mirandola – Capannone n. 3 sinistra-destra – Prima del crollo parziale dopo la seconda sequenza sismica.



28 Maggio 2012 - S.GR Mirandola – Capannone n. 3 destra (interno) – Prima del crollo parziale dopo la seconda sequenza sismica.



28 Maggio 2012 - S.GR Mirandola – Capannone n. 3 – appoggio delle due travi di facciata – Prima del crollo parziale dopo la seconda sequenza sismica.



28 Maggio 2012 - S.GR Mirandola – Capannone n. 3 sinistra – Inclinazione del pilastro esterno di facciata, Prima del crollo parziale dopo la seconda sequenza sismica.



28 Maggio 2012 - S.GR Mirandola – Capannone n. 4 – attività biomedicale (facciata antistante).



28 Maggio 2012 - S.GR Mirandola – Capannone n. 4 attività biomedicale – messa in sicurezza di trave sfilata dal pilastro che ha subito una rotazione alla base.



28 Maggio 2012 - S.GR Mirandola – Capannone n. 4 attività biomedicale –rotazione alla base del pilastro.



28 Maggio 2012 - S.GR Mirandola – Capannone n. 4 – attività biomedicale – danneggiamento del pilastro tozzo causa interazione con tamponamento.

RILIEVO FOTOGRAFICO DURANTE SOPRALLUOGO DEL 29 MAGGIO 2012 (DOPO LA SECONDA SEQUENZA SISMICA).



29 Maggio 2012 (dopo 2° sequenza) - Mirandola Nord – Capannone n. 5.



29 Maggio 2012 (dopo 2° sequenza) - Mirandola Nord – Capannone n. 5.



29 Maggio 2012 (dopo 2° sequenza) - Mirandola Nord – Capannone n. 6 – collasso interno con cedimento pilastri interni.



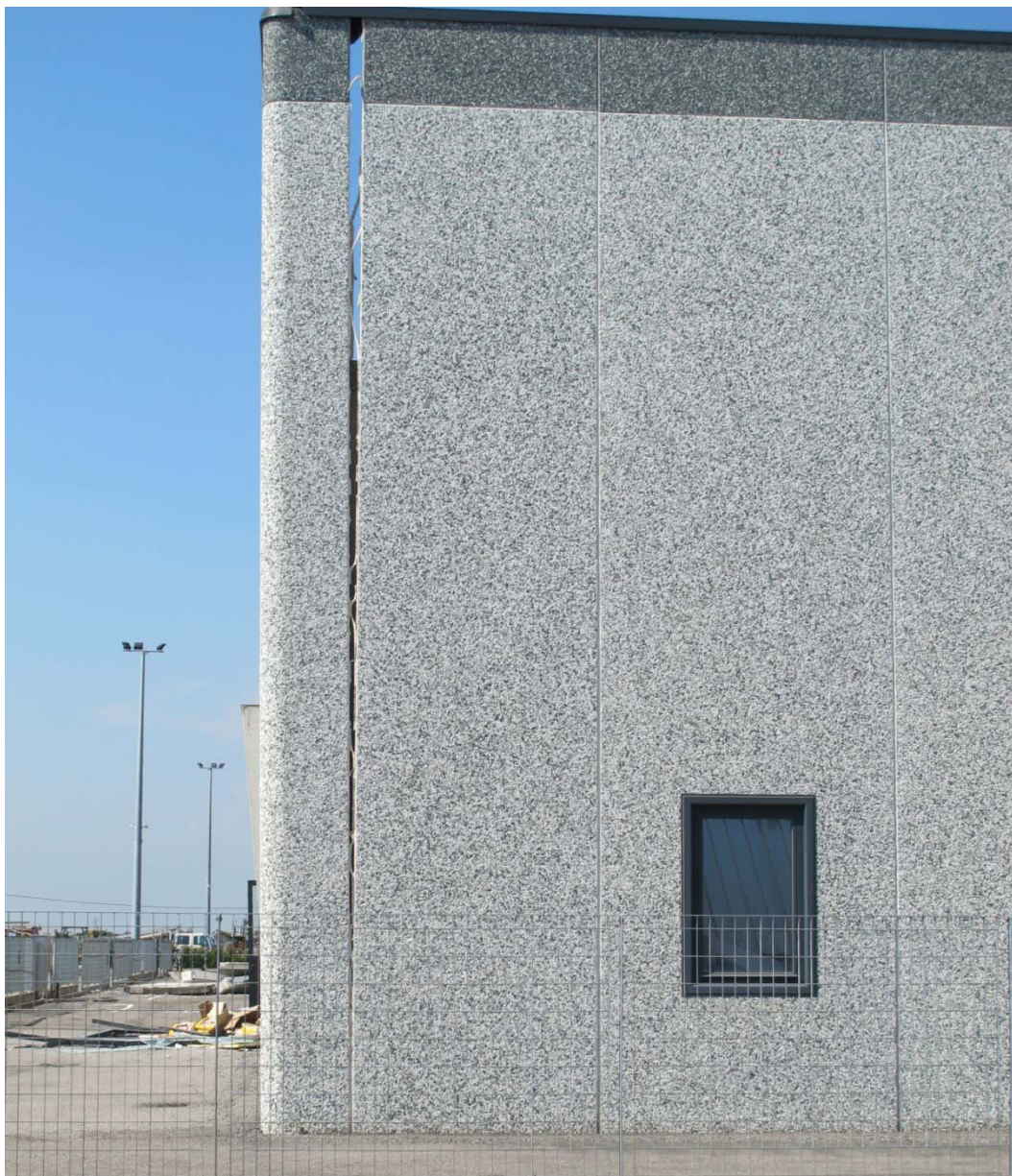
29 Maggio 2012 (dopo 2° sequenza) - Mirandola Nord – Capannone n. 6 – collasso interno con cedimento pilastri interni.



29 Maggio 2012 (dopo 2° sequenza) - Mirandola Nord – Capannone n. 6 – collasso interno con cedimento pilastri interni.



29 Maggio 2012 (dopo 2° sequenza) - Mirandola Nord – Capannone n. 6 – particolare dell'attacco delle travi ai pilastri interni.



29 Maggio 2012 (dopo 2° sequenza) - Mirandola Nord – Capannone n. 6 – Rotazione di un pilastro di facciata.



29 Maggio 2012 (dopo 2° sequenza) - Mirandola Nord – Capannone n. 7 – Rotazione di un pilastro di facciata.



29 Maggio 2012 (dopo 2° sequenza) - Mirandola Nord – Capannone n. 8 – Distacco di due pannelli orizzontali.



29 Maggio 2012 (dopo 2° sequenza) - Mirandola Nord – Capannone n. 8 – Particolare degli agganci dei pannelli orizzontali.



29 Maggio 2012 (dopo 2° sequenza) - S.GR Mirandola (Aries biomedicale) – Capannone n. 9 (fronte).



29 Maggio 2012 (dopo 2° sequenza) - S.GR Mirandola (Aries biomedicale) – Capannone n. 9 (fronte).



29 Maggio 2012 (dopo 2° sequenza) - S.GR Mirandola (Aries biomedicale) – Capannone n. 9 (lato).



29 Maggio 2012 (dopo 2° sequenza) - S.GR Mirandola (BBG) – Capannone n. 10.



29 Maggio 2012 (dopo 2° sequenza) - S.GR Mirandola (BBG) – Capannone n. 10 (da sud-est).



29 Maggio 2012 (dopo 2° sequenza) - S.GR Mirandola (BBG) – Capannone n. 10 (da sud-ovest).



29 Maggio 2012 (dopo 2° sequenza) - S.GR Mirandola (BBG) – Capannone n. 10 (da sud-ovest).



29 Maggio 2012 (dopo 2° sequenza) - S.GR Mirandola (BBG) – Capannone n. 10 (da sud-ovest).



29 Maggio 2012 (dopo 2° sequenza) - S.GR Mirandola – Capannone n. 11.



29 Maggio 2012 (dopo 2° sequenza) - S.GR Mirandola – Capannone n. 11.



29 Maggio 2012 (dopo 2° sequenza) - S.GR Mirandola – Capannone n. 12.



29 Maggio 2012 (dopo 2° sequenza) - S.GR Mirandola – Capannone n. 12 (pilastro centrale).



29 Maggio 2012 (dopo 2° sequenza) - S.GR Mirandola – Capannone n. 12 (pilastro centrale).



29 Maggio 2012 (dopo 2° sequenza) - S.GR Mirandola – Capannone n. 13.



29 Maggio 2012 (dopo 2° sequenza) - S.GR Mirandola – Capannone n. 14 (destro).



29 Maggio 2012 (dopo 2° sequenza) - S.GR Mirandola – Capannone n. 14 (pilastro centrale).



29 Maggio 2012 (dopo 2° sequenza) - S.GR Mirandola – Capannone n. 3 destra.



29 Maggio 2012 (dopo 2° sequenza) - S.GR Mirandola – Capannone n. 3 sinistra.



29 Maggio 2012 (dopo 2° sequenza) - S.GR Mirandola – Capannone n. 3 (pilastro centrale).



29 Maggio 2012 (dopo 2° sequenza) - S.GR Mirandola – Capannone n. 15.



29 Maggio 2012 (dopo 2° sequenza) - S.GR Mirandola – Capannone n. 16 (fronte).



29 Maggio 2012 (dopo 2° sequenza) - S.GR Mirandola – Capannone n. 16 (fronte), particolare.



29 Maggio 2012 (dopo 2° sequenza) - S.GR Mirandola – Capannone n. 16 (capannone retrostante).



29 Maggio 2012 (dopo 2° sequenza) - S.GR Mirandola – Capannone n. 17.



29 Maggio 2012 (dopo 2° sequenza) - S.GR Mirandola – Capannone n. 17.