

Il monitoraggio nella sicurezza delle infrastrutture

L'infrastruttura ferroviaria



Il monitoraggio nella sicurezza delle infrastrutture

Sistemi di monitoraggio strutturale in RFI

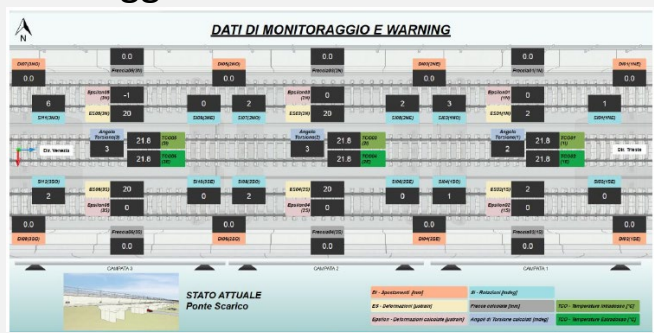
SISTEMI DI MONITORAGGIO

SU OPERE ESISTENTI



ANSFISA ha emesso per commenti il 25/05/2023 *Linee Guida per il censimento, la classificazione e la gestione dei ponti ferroviari esistenti*

Sistemi di monitoraggio on condition

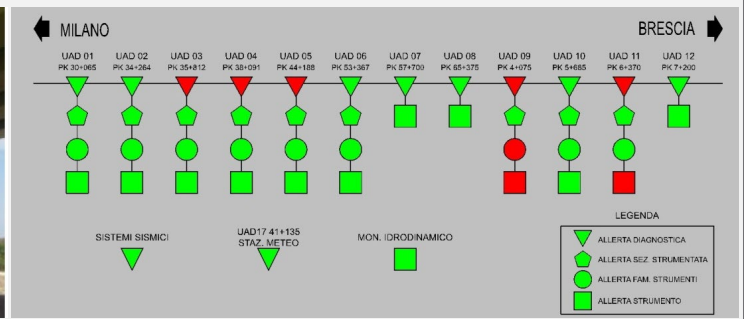


Evoluzione della visione del monitoraggio strutturale passando da un **monitoraggio su condizione** a **monitoraggio sistematico e strutturato su tutte le opere.**

SU OPERE DI NUOVA REALIZZAZIONE



Per i nuovi ponti e viadotti dell'infrastruttura si dovrà prevedere **l'installazione di sistemi di monitoraggio** con l'obiettivo di **controllare durante l'esercizio dell'opera l'insorgere di fenomeni che possono alterare il comportamento strutturale dell'opera e di poter registrare la loro evoluzione nel tempo in modo da consentire l'adozione tempestiva ed ottimizzata di interventi di manutenzione o limitazioni di velocità e/o carico.**



Il monitoraggio nella sicurezza delle infrastrutture

Architettura di sistema

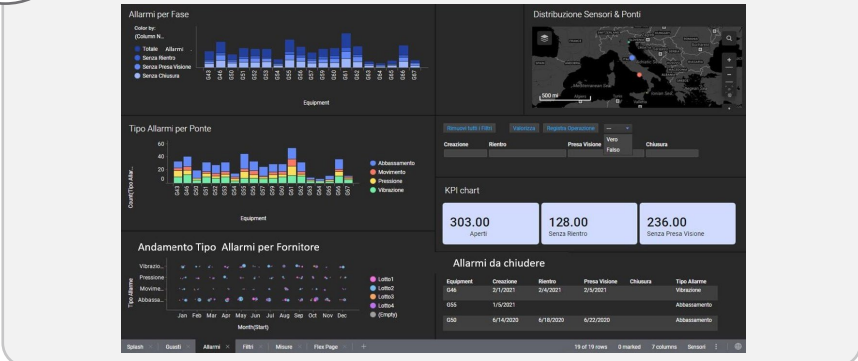
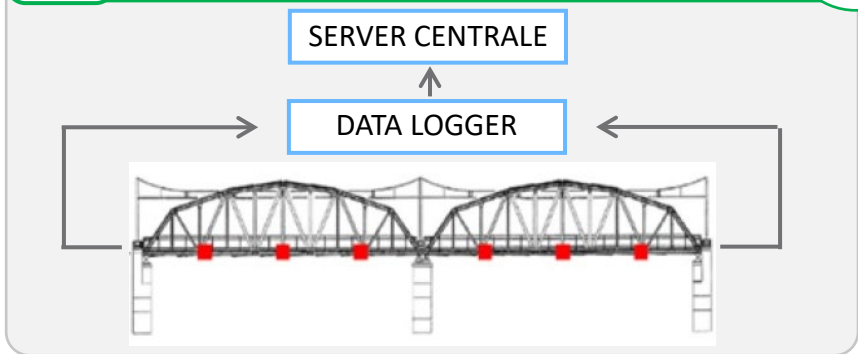
1 ESECUZIONE DI RILIEVI GEOMETRICO-STRUTTURALI E INDAGINI DELL'OPERA

6 DECISION MAKING

2 PROGETTAZIONE DEL SISTEMA DI MONITORAGGIO SECONDO STANDARD

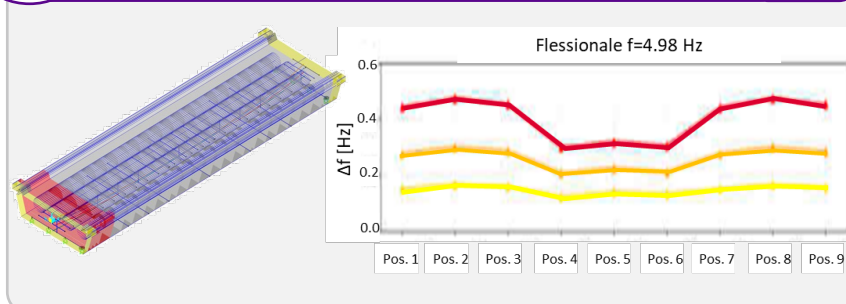


5 COMMON PLATFORM



3 ACQUISIZIONE E TRASMISSIONE DATI

4 ANALISI E SPERIMENTAZIONE CON SUPPORTO DELL'IA



Grazie

